

# 佛光大學 109 學年度學士班「南區新生報到暨說明會」須知



為讓今年新生能夠在第一時間能對我們學校有最新的了解，**8月15日(星期六)**於本校校本部辦理新生報到暨說明會，如無法參與校本部者，特別針對南區地區新生，進行「南區新生報到暨說明會」，於**8月16日(星期日)**下午2時，假「高雄國際會議中心」，歡迎踴躍參加喔！

\*\*\*\*\*

對象：109 學年度學士班（大學部）新生（雲林、嘉義、台南、高雄、屏東、台東等地區）。

時間：**8月16日(日)下午2時**。

地點：高雄國際會議中心（高雄市鹽埕區中正四路 274 號）。

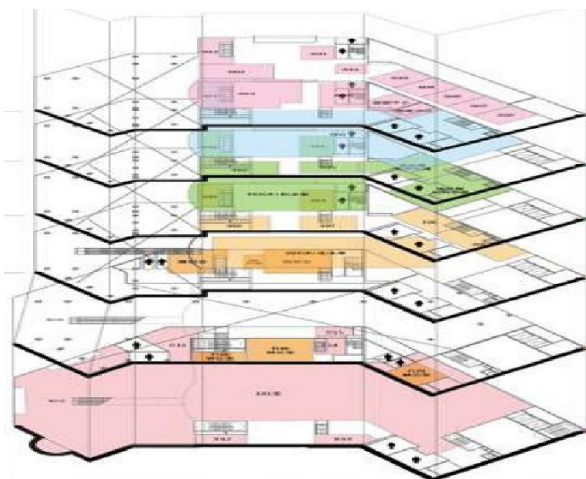
報名方式：8月11日(二)前，**與錄取之學系報名**。

活動流程：

時間	活動內容
14:00 — 14:20	報到（請新生繳交畢業證書正本或同等學力證明正本）
14:20 — 14:50	佛光大學介紹
14:50 — 15:10	進入大學的準備
15:10 — 15:20	經驗分享
15:20 — 16:00	互動時間

## ※位置圖

- 捷運：鹽埕埔站（橘線）2號出口，步行3分鐘。
- 公車：0南、0北、25、33、60、76、77、91、214、219、248公車，站名：歷史博物館站。
- 開車：中山高國道一號→中正交流道下→沿中正路直行至中正四路→抵達。



6F - 階梯會議室及會議空間

5F - 宴會廳

4F - 會議、展覽及活動空間

3F - 會議、展覽及活動空間

2F - VIP會議室

1F - 主展場

B1-B3 - 停車場 (450個停車位)

佛光大學  
南區新生說明會  
二樓VIP會議室

# CALL ME

總 機：03-9871000

網 址：<http://www.fgu.edu.tw>

教務處：註冊相關諮詢，請洽分機 11110~11113（註冊與課務組）

會計室：註冊繳費單有疑慮時，請洽分機 11723（李小姐）

學務處：宿舍申請諮詢，請洽分機 11212（連先生）

減免學雜費、申請補助等諮詢，請洽分機 11211（鄭小姐）

就學貸款諮詢，請洽分機 11214（呂小姐）

總務處出納組：繳費相關問題諮詢，請洽分機 11341（黃小姐）

國際暨兩岸事務處：國際交流相關諮詢，請洽分機 12521（池先生）

系 所：課程、師資、研究、學習等諮詢

院別	系所別	分機號碼
社會科學學院	社會學暨社會工作學系【學士班、碩士班】	23401（吳秘書）
	心理學系【學士班、碩士班】	27101（張秘書）
	公共事務學系【學士班、碩士班、碩士在職專班】	23601（丁秘書）
管理學院	管理學系【學士班、碩士班、碩士在職專班】	23801（陳秘書）
	應用經濟學系【學士班、碩士班、碩士在職專班】	23501（高秘書）
樂活產業學院	樂活產業學院【碩士班】	22001（鄭秘書）
	未來與樂活產業學系【學士班、碩士班】	22301（郭秘書）
	健康與創意蔬食產業學系【學士班】	22101（曾秘書）
創意與科技學院	產品與媒體設計學系【學士班、碩士班】	25301（林秘書）
	文化產業與創意學系【學士班、碩士班】	21801（張秘書）
	傳播學系【學士班、碩士班】	23701（林秘書）
	資訊應用學系【學士班、碩士班、碩士在職專班】	23201（劉秘書）
人文學院	中國文學與應用學系【學士班、碩士班、碩士在職專班、博士班】	21101（張秘書）
	歷史學系【學士班、碩士班】	21601（林秘書）
	外國語文學系【學士班、碩士班】	21701（蕭秘書）
	宗教學研究所【碩士班】	21501（郭秘書）
佛教學院	佛教學系【學士班、碩士班、博士班】	27201（林秘書）
通識教育委員會	通識教育中心【12611（王小姐）】、語文教育中心【12622（羅小姐）】	